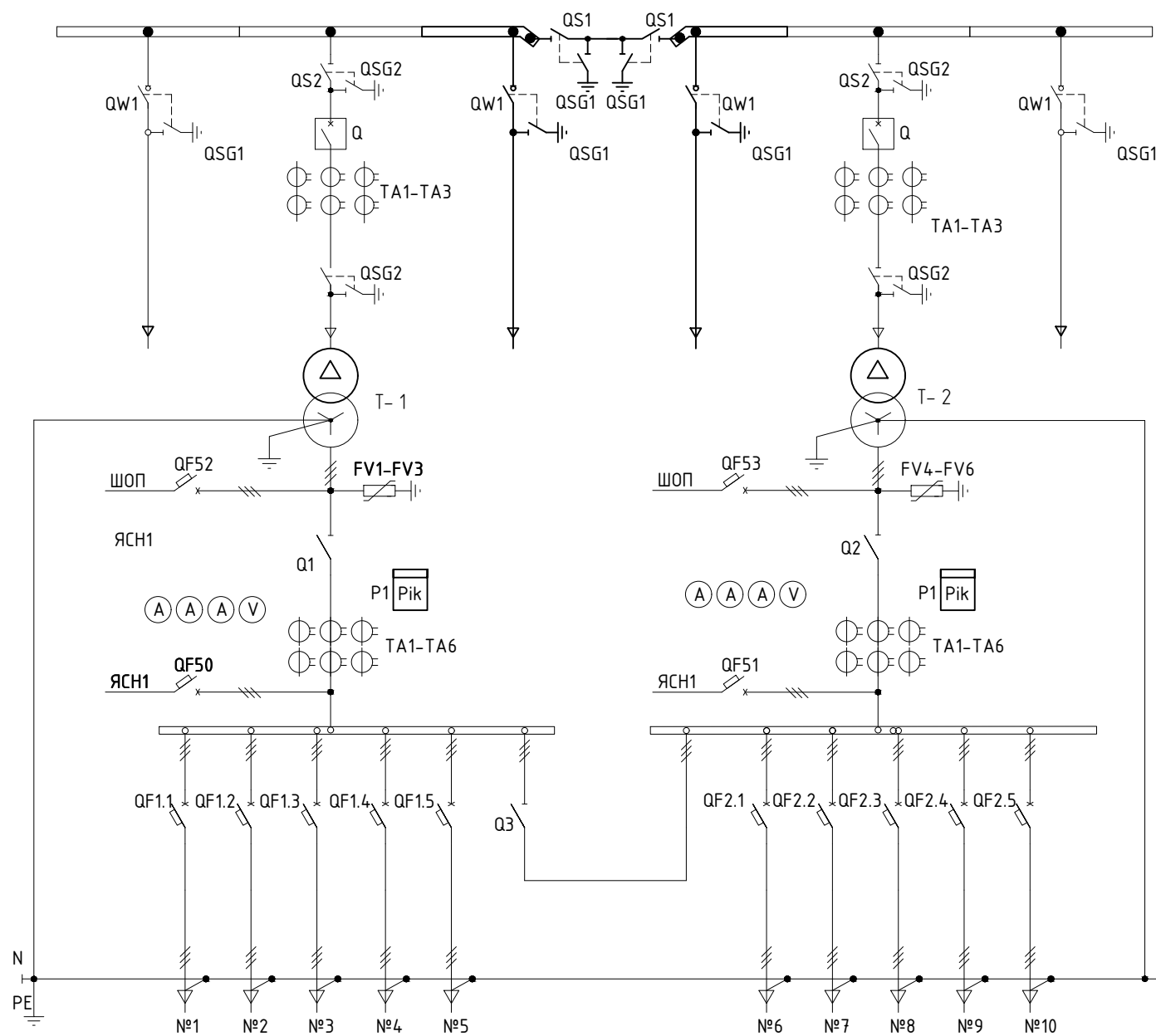
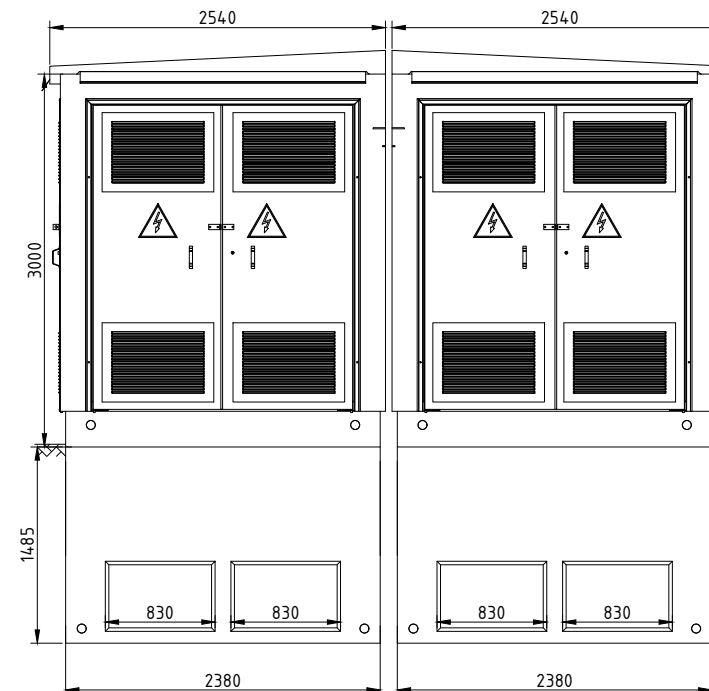


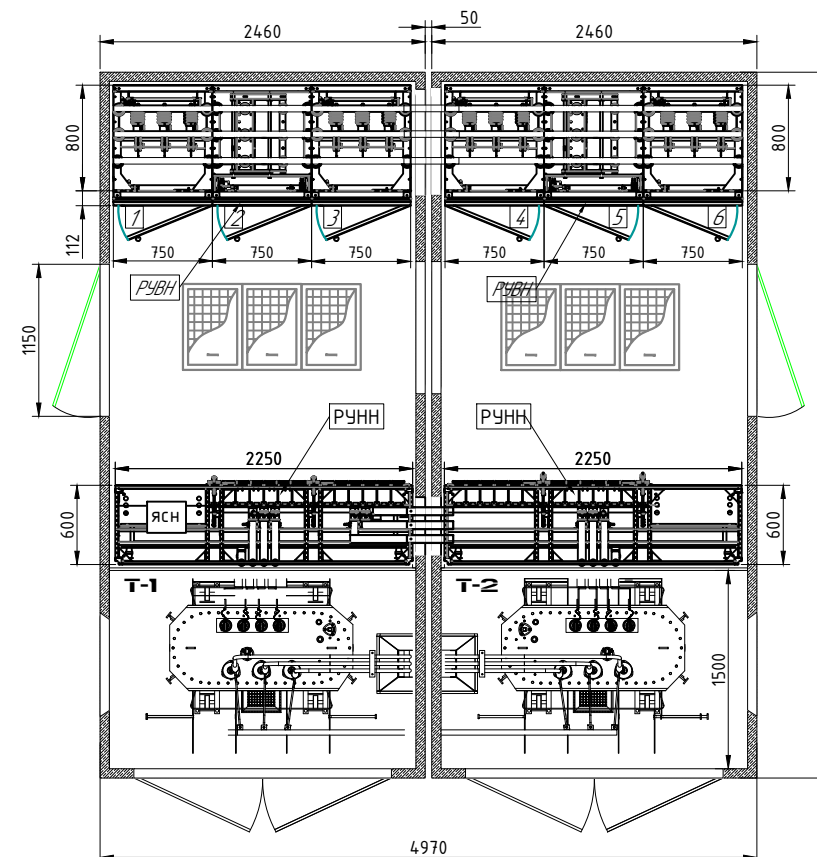
Схема однолинейная типовая для
2БКТП до 1250кВА напряжением 6(10)/0,4кВ



Внешний вид
2БКТП до 1250кВА напряжением 6(10)/0,4кВ



Компоновка оборудования
2БКТП до 1250кВА напряжением 6(10)/0,4кВ



					Номер типовой схемы 1-120.24-220.1-221.6			
Изм.	Лист	№ докум.	Подп.	Дата	2БКТП до 1250кВА напряжением 6(10)/0,4кВ	Стадия Р	Лист 1	Листов 2
					Однолинейная схема			