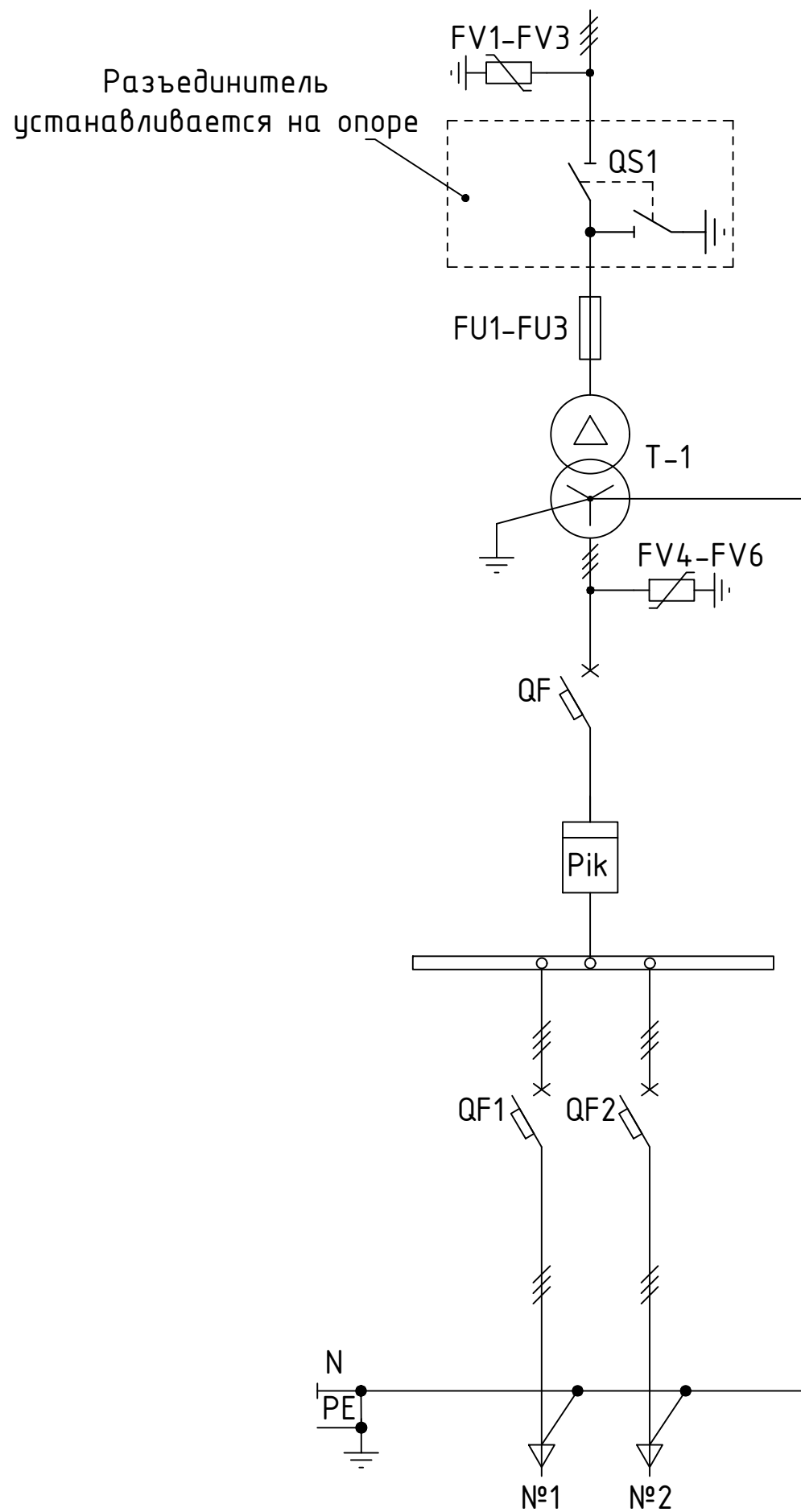
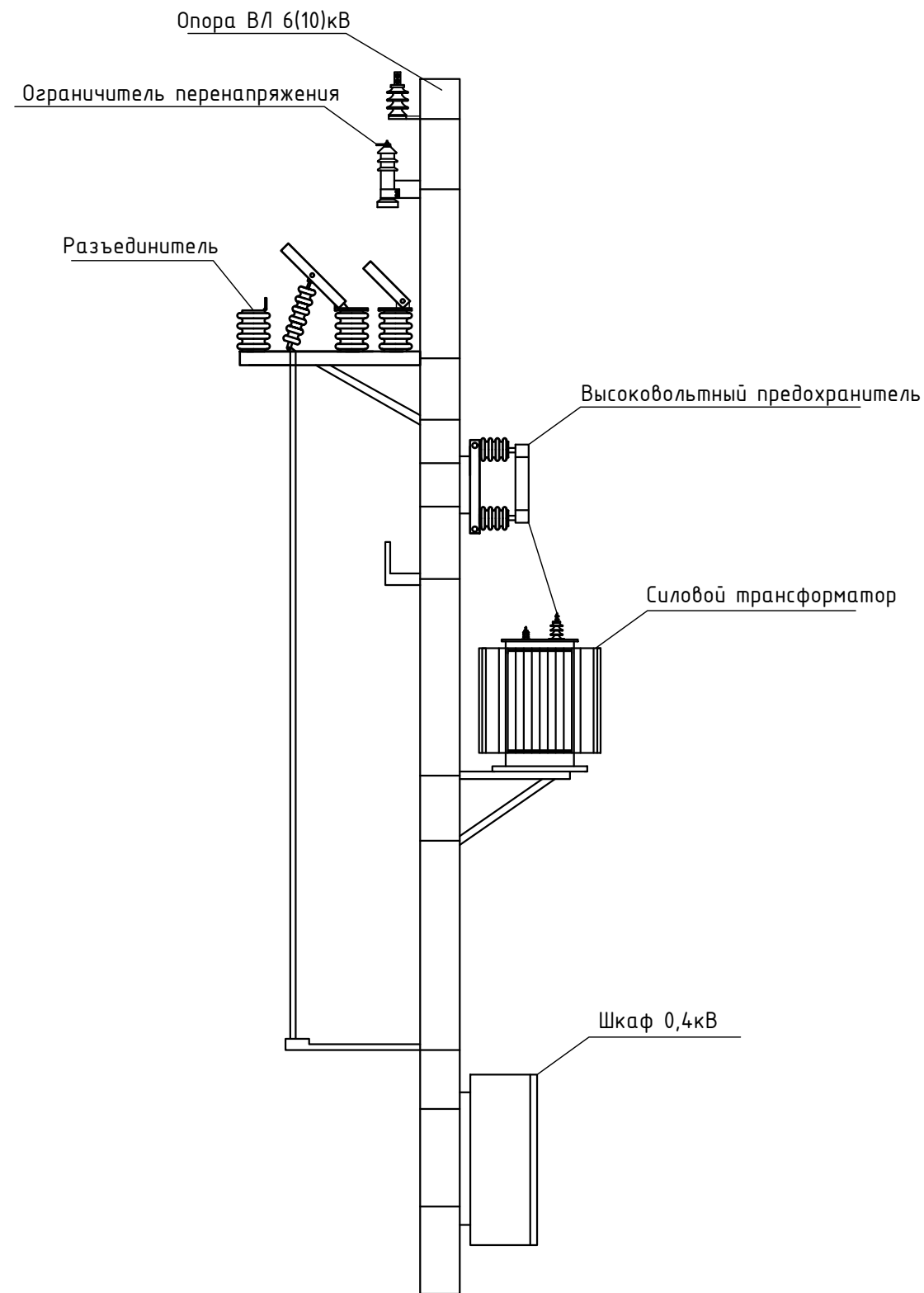


Схема однолинейная типовая для  
СТП до 250кВА напряжением 10(6)/0,4кВ



Внешний вид  
СТП до 250кВА напряжением 10(6)/0,4кВ



					Типовое решение № 22.111.1-210.4-211.6			
Изм.	Лист	№ докум.	Подп.	Дата	СТП до 250кВА напряжением 10(6)/0,4кВ	Стадия	Лист	Листов
						Р	1	1
Однолинейная схема								